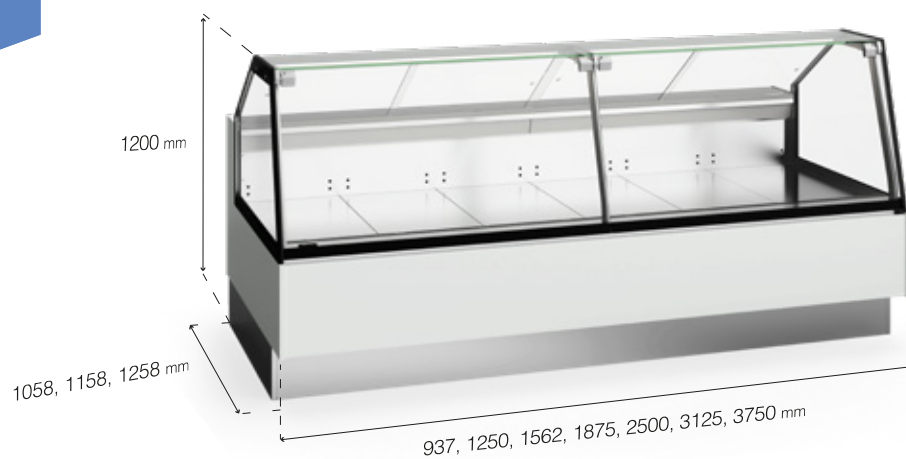


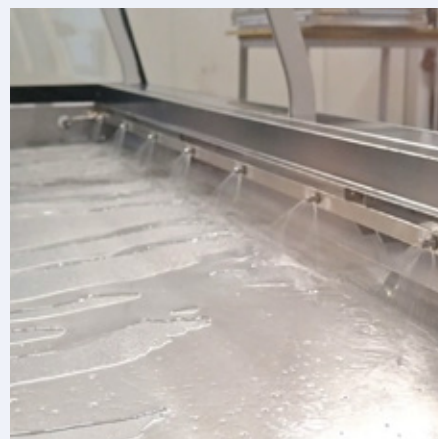
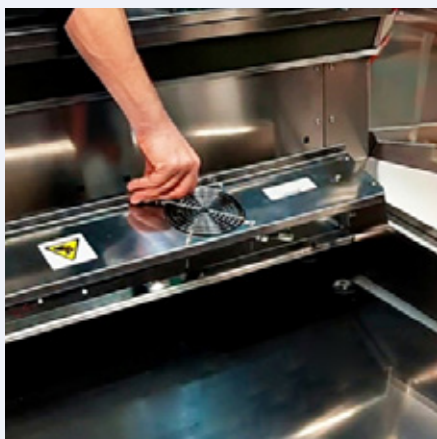
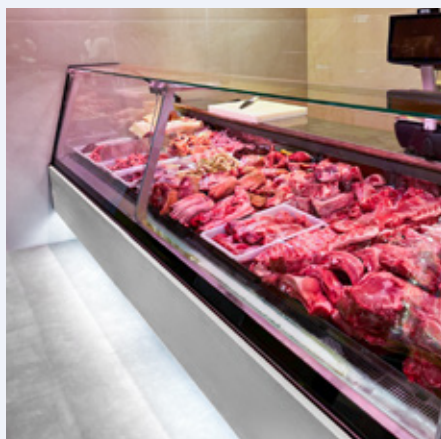
FUTURO 2

VITRINAS

- + CLASSE DE TEMPERATURA M0 (-1...+4°C)
- + HIGIENE SUPERIOR
- + EVAPORADOR BAJO LA TAPA DE SERVICIO
- + 30% VOLUMEN DE CARGA
- + BAJO CONSUMO DE ENERGÍA



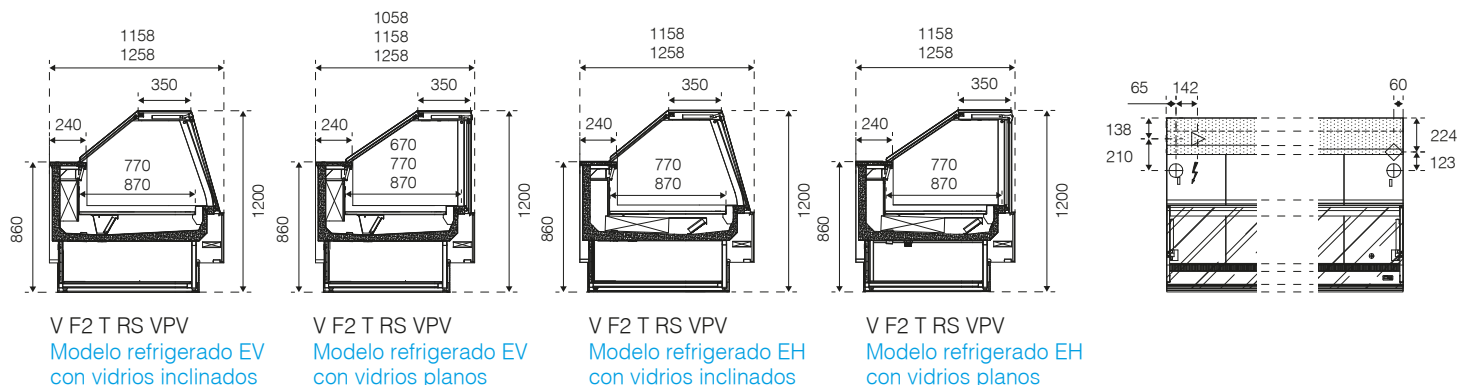
saber mas



FUTURO 2

vitrinas

Secciones & Planta



Ventajas principales

Eficaz sistema de refrigeración ventilada con cortina de aire optimizada que garantiza una temperatura uniforme en todo el expositor con el menor consumo de energía.

Dos versiones: Evaporador vertical bajo la encimera (EV) y versión con evaporador horizontal (EH), ambos con caja de ventiladores giratoria para facilitar la limpieza y protección del evaporador.

Disponible en tres anchuras*: 105 cm, 115 cm y 125 cm.

Laterales de doble acristalamiento y puertas de acceso de exposición acrílicas para una mayor eficiencia energética.

Construcción robusta e higiénica de acero inoxidable.

Bandeja de exposición inclinable.

Iluminación LED 4000K para la carne, que realza el color natural de los alimentos sin alterar el color del entorno.

Componentes internos fáciles de extraer y limpiar. Tapa magnética de acceso a la unidad condensadora, sin tornillos.

Características técnicas

Refrigeración	Ventilada
Clase climática	3M0 / 3M1**
Refrigerante	R290
Descongelación	Automática
Alimentación eléctrica	230V / 50Hz
Iluminación	LED 4000K (carne)
Sistema	Plug-in / Remota

Construcción

Estructura	Acero inoxidable
Interior	Acero inoxidable
Décor	Pintado u otro bajo pedido
Vidrio	Plano (VPV), plano libre servicio (VPV-LS), inclinado (VPI) e inclinado libre servicio (VPI-LS)

Principaux domaines d'activité

Carnicería Charcutería Supermercados Takeaway

Notes

*Algunas de las dimensiones mostradas pueden no estar disponibles en determinados modelos.

**Modelos angulares, CEF90 y CEF45.

No instale los modelos refrigerados en entornos con temperaturas superiores a 25 °C y humedad relativa superior al 60%, salvo que se indique lo contrario. Coloque el equipo lejos de fuentes de calor como radiadores, calefactores, aire acondicionado... Y nunca bajo la luz directa del sol.

Dimensiones* (mm)

Longitud	937 1250 1562 1875 2500 3125 3750
Anchura	1058 1158 1258
Altura	1200
Cantos	CEF45 CEF90 CIF45 CIF90

Energía

Clasificación energética



Opcional

Sistema auxiliar de limpieza por chorro de agua.

Porta-bolsas, porta-cuchillos, portar-rollos.

Tabla de cortar.

Aislamiento térmico de corcho natural CORK CORE®.

Sistema de control remoto J-SMART.