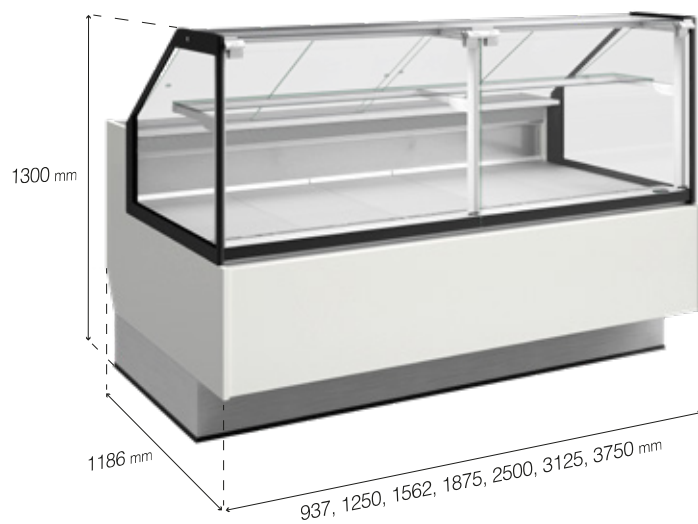


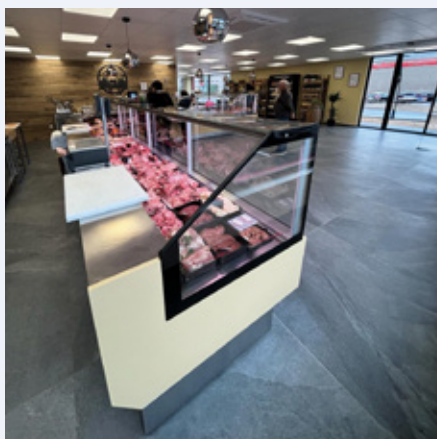
PRESTIGE 2

VITRINAS

- + CAPACIDAD DE EXPOSICIÓN +80%
- + GRAN VISIBILIDAD
- + RESERVA REFRIGERADA
- + FÁCIL LIMPIEZA Y MANTENIMIENTO



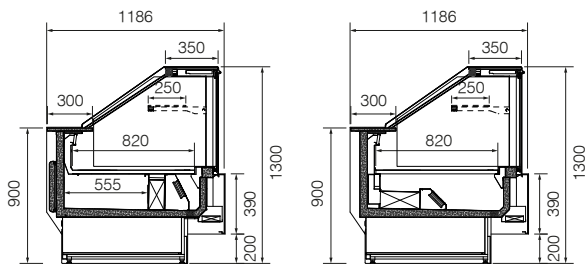
saber mas



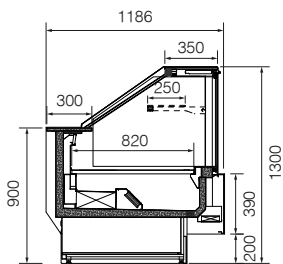
PRESTIGE 2

vitrinas

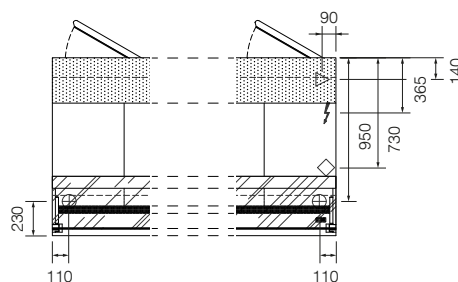
Secciones & Planta



VP2 RT VPV
refrigerado
con reserva



VP2 RS VPV
refrigerado



Ventajas principales

Refrigeración ventilada con cortina de aire optimizada que garantiza una temperatura uniforme en todo el expositor.

Bandeja expositora de gran capacidad, 820 mm de profundidad para productos de hasta 180 mm de altura.

Modelos con reservas para una rápida reposición del producto.

Sistema anti-condensación pasivo de bajo consumo energético (acristalamiento delantero).

Laterales de doble acristalamiento y puertas de acceso de exposición acrílicas para una mayor eficiencia energética.

Construcción robusta e higiénica de acero inoxidable.

Iluminación LED 4000K para la carne, que realza el color de los productos.

Componentes internos fáciles de extraer y limpiar. Tapa magnética de acceso a la unidad condensadora, sin tornillos.

Características técnicas

Refrigeración	Ventilada
Clase climática	3M1
Refrigerante	R290
Descongelación	Automática
Alimentación eléctrica	230V / 50Hz
Iluminación	LED 4000K (carne)
Sistema	Plug-in / Remote

Construcción

Estructura	Acero inoxidable
Interior	Acero inoxidable
Décor	Pintado
Vidrio	Plano (VPV), plano libre servicio (VPV-LS) y curvo (VC)

Dimensiones* (mm)

Longitud	937 1250 1562 1875 2500 3125 3750
Anchura	1186
Altura	1300
Cantos	CEF45 CEF90 CIF45 CIF90 CEC45 CEC90 CIC45 CIC90

Energía

Clasificación energética



Opcional

- Estante central de cristal para productos no refrigerados.
- Cortina de noche.
- Portabolsas, portacuchillos, portarrollos.
- Tabla de cortar.
- Base de balanza.
- Aislamiento térmico de corcho natural CORK CORE®.
- Sistema de monitorización remota J-SMART.

Principales áreas de negocio

Carnicería & Charcutería Supermercados Takeaway

Notas

*Algunas de las dimensiones mostradas pueden no estar disponibles en determinados modelos. No instale los modelos refrigerados en entornos con temperaturas superiores a 25 °C y humedad relativa superior al 60%, salvo que se indique lo contrario. Coloque el equipo lejos de fuentes de calor como radiadores, calefactores, aire acondicionado... Y nunca bajo la luz directa del sol.



www.jordao.com

JORDAO